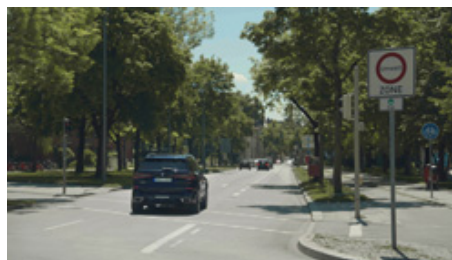


La fonction BMW eDrive Zones passe à l'électrique dans les zones à faibles émissions



Les modèles hybrides rechargeables [BMW](#) de quatrième génération disposent de fonctionnalités conçues pour **maximiser les distances parcourues en mode tout électrique**.

BMW incite les [conducteurs](#) de [véhicules hybrides](#) rechargeables à **recourir au mode tout électrique dans les zones à faibles émissions** avec la fonction « eDrive Zones » et le service numérique « BMW Points ».

Cette fonction permet aux conducteurs de modèles hybrides rechargeables BMW de contribuer à l'amélioration de la qualité de vie en zone urbaine.

Les **zones à faibles émissions** mises en place dans les grandes agglomérations urbaines seront bientôt **localisées** via une fonction de géorepérage.

La [voiture hybride](#) rechargeable BMW **passera ainsi automatiquement en mode électrique dès l'entrée dans une zone à faibles émissions**.

Le potentiel tout électrique de la motorisation [hybride](#) rechargeable sera alors pleinement exploité sans intervention du conducteur.

L'augmentation des distances parcourues en mode électrique se traduira par un gain en efficacité et une réduction des [coûts d'utilisation de la voiture](#), notamment en milieu urbain où l'efficacité de la motorisation électrique supprime celle des moteurs essence ou Diesel.

Le service numérique BMW Points complète la fonction BMW eDrive Zones en encourageant le recours au mode tout électrique sur les hybrides rechargeables. L'application constitue une incitation ludique visant à encourager les conducteurs de véhicules hybrides rechargeables BMW à exploiter au mieux le potentiel électrique de leur [voiture](#). Les kilomètres parcourus en mode électrique et les cycles de chargement de la batterie à haute tension sont récompensés par l'attribution de points. Les points ainsi recueillis pourront être transformés en temps de recharge gratuit sur le réseau Charge Now.

La fonction BMW eDrive Zones sera disponible de série sur les modèles hybrides rechargeables BMW à partir de 2020.

Eric Houquet, 02/07/2019