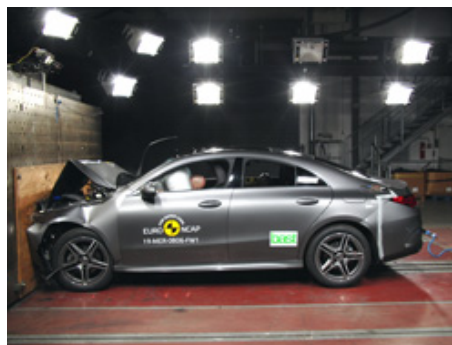


Le Mercedes CLA obtient cinq étoiles aux crash-tests Euro NCAP



Le **Mercedes CLA** obtient la [note](#) maximale de **5 Étoiles À l'Euro NCAP** (New Car Assessment Programme), À l'issue des [crash-tests](#) de sécurité passive effectués par l'organisme indépendant de sécurité Euro NCAP 2019.

Le [coupé](#) quatre portes [compacte](#) de la marque À l'Étoile a obtenu un score de 96% pour la protection des adultes, de 91% pour la protection des enfants, de 91% pour la protection des piétons et de 75% pour la présence de systèmes d'aide À la conduite.

La dotation d'[Équipements](#) comprend également, entre autres, un assistant d'arrêt d'urgence actif et un assistant de changement de voie actif.

Le freinage d'urgence assisté actif est de série À bord du CLA Coupé. Le freinage peut contribuer efficacement, en fonction de la situation, À éviter ou limiter la gravité des tescopages avec des véhicules qui roulent plus lentement, qui s'arrêtent ou qui sont À l'arrêt, voire des collisions avec des piétons ou des cyclistes traversant la chaussée.

L'assistant de franchissement de ligne actif (de série) fonctionne entre 60 et 200 km/h et peut avertir le conducteur par des vibrations pulsées au niveau du volant lorsque le véhicule sort de sa voie. L'assistant peut contribuer, par des interventions de freinage unilatérales, À replacer le véhicule sur sa voie en cas de franchissement d'une ligne continue. Le système peut intervenir en présence de lignes discontinues, si un risque de collision a été détecté avec des véhicules circulant sur la voie voisine ou en sens inverse.

Le système Pre-Safe Plus permet de détecter un risque de tescopage. Lorsque le risque de collision persiste alors que la [voiture](#) est immobilisée, le système bloque les freins avant l'impact arrière pour limiter le risque de blessure en réduisant la poussée provoquée par le choc.

L'assistant de régulation de distance DISTRONIC actif (compris dans le Pack Assistance À la conduite) peut venir en aide au conducteur dans une multitude de situations en se basant sur le trajet et adapter la vitesse en tout confort grâce À ses capacités d'anticipation, notamment dans les virages, les intersections ou les ronds-points.

Le CLA Coupé est proposé de série avec des phares LED hautes [performances](#).

Les phares Multibeam LED, optionnels, permettent une adaptation extrêmement rapide et précise de l'éclairage extérieur aux conditions de circulation momentanées. Chacun des

phares du CLA Coupé comporte 18 LED pilotables individuellement. La couleur des LED, proche de la lumière du jour, réduit la fatigue des yeux et facilite ainsi la concentration. La chaussée est toujours éclairée avec clarté et précision.

Les fonctions de navigation basées sur la technologie Car-to-X permettent la transmission d'informations de véhicule à véhicule sur des événements enregistrés par les différents capteurs, comme un freinage d'urgence, une intervention de l'ESP, ou un signalement manuel effectué par le conducteur en cas d'accident.

Résultats Euro NCAP du Mercedes CLA:

Note globale: 5

Protection des adultes: 97%

Protection des enfants: 87%

Protection des piétons: 91%

Présence de systèmes d'aide à la conduite: 76%

Bdn, 04/09/2019