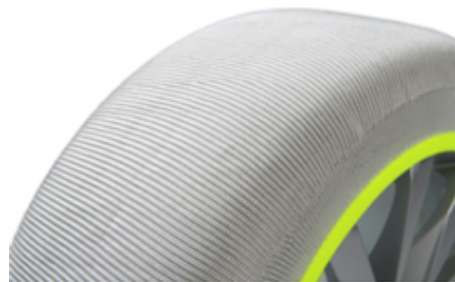


## Un sur-pneu à neige indéchirable pour rouler lors de faible enneigement



Une vague de froid est arrivée en France et la neige a fait son retour dans plusieurs départements.

Le **sur-pneu à neige indéchirable Musher** permet de rouler sur des **routes faiblement enneigées et sur sol sec**.

Issu d'un procédé breveté l'Inpi, le sur-pneu Musher peut rouler **30 kilomètres sur bitume sur une distance de 30 km à une vitesse maximale de 50 km/h**.

Le sur-pneu, une chaîne textile sans couture, allie confort, silence de roulage et facilité d'installation.

La composition ultra-solide dite de « [mini-chenille](#) » de cette chaîne textile sans couture offre une **adhérence élevée sur sol enneigé et verglacé**. La structure résistante lui confère une longévité importante grâce à sa **forte résistance à l'abrasion sur les sols faiblement enneigés**.

Le sur-pneu Musher est disponible dans 12 tailles, allant du 13 pouces aux 22 pouces.

Tous types de véhicules, même les non chainables (véhicules légers, [SUV](#), véhicules utilitaires légers, camping-cars) peuvent être équipés de sur-pneus anti-glisser.

Le sur-pneu Musher répond aux normes NF XP R12-781 (Excepté sur glace sur pente de plus de 10%) et à la réglementation B26.

[Prix](#) conseillé : à partir de 99 euros.

À

À

Eric Houguet, 07/02/2018